

ภาคผนวก ข

รูปประกอบการปฏิบัติตามมาตรการป้องกันและลดผลกระทบสิ่งแวดล้อม



การปฏิบัติงานตามมาตรการฯ ของโครงการ The Base Sukhumvit 50 (ชื่อเดิม โครงการ SKV 50)
(ระยะดำเนินการ) นิติบุคคลอาคารชุด The Base Sukhumvit 50

รูปภาพแสดงการปฏิบัติตามมาตรการฯ ของโครงการ The Base Sukhumvit 50
(ชื่อเดิม โครงการ SKV 50) (ระยะดำเนินการ)



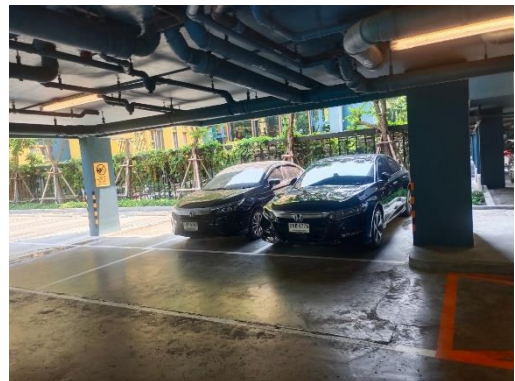
รูปที่ 1 ล้างทำความสะอาดพื้นถนนบริเวณโครงการ



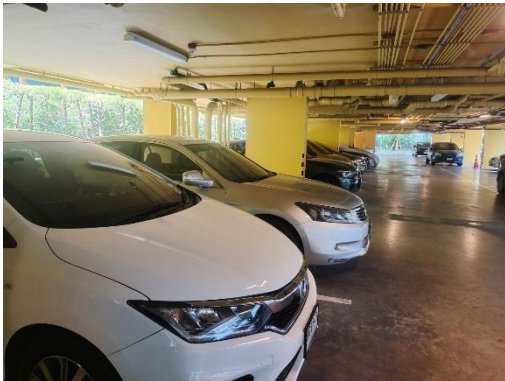
รูปที่ 2 ช่างประจำโครงการ



รูปที่ 3 เจ้าหน้าที่ดูแลระบบบำบัดน้ำเสีย



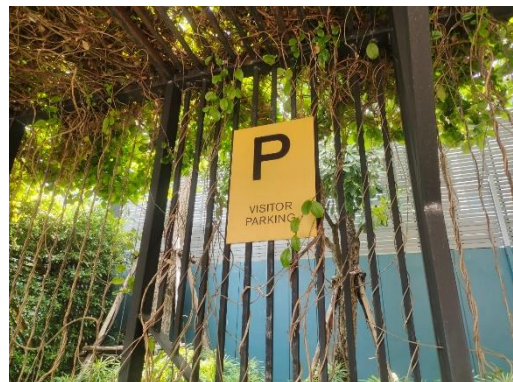
รูปที่ 4 ที่จอดรถภายในพื้นที่โครงการ



รูปที่ 4 (ต่อ) ที่จอดรถภายในพื้นที่โครงการ



รูปที่ 5 รูปที่ 5 สัญญาณลักษณะจราจรบนพื้นผิวถนนภายในพื้นที่โครงการ / ป้ายที่จอดรถ



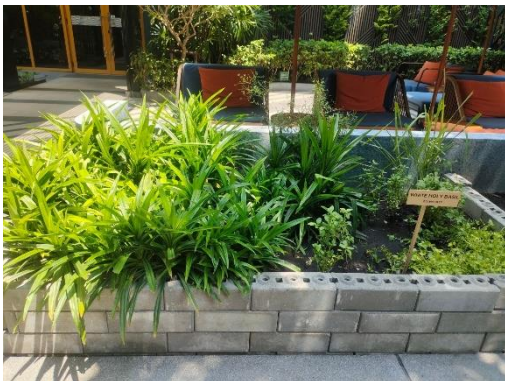
รูปที่ 5 สัญญาณลักษณะจราจรบนพื้นผิวถนนภายในพื้นที่โครงการ / ป้ายที่จอดรถ (ต่อ)



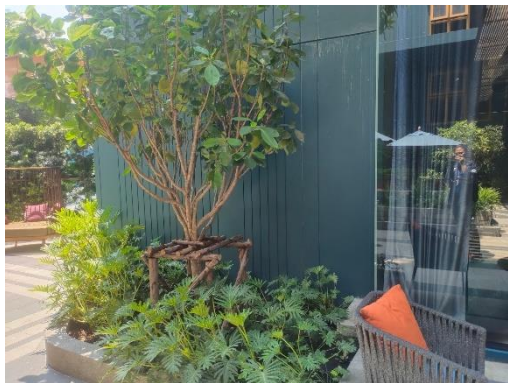
รูปที่ 6 ชุดไม้กั้นรถยนต์อัตโนมัติ / และป้ายความสูงของอาคารจอดรถยนต์



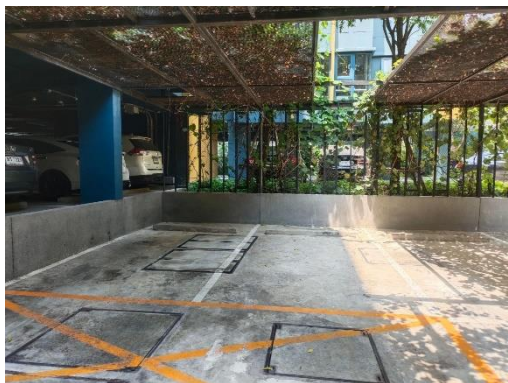
รูปที่ 7 เจ้าหน้าที่รักษาความปลอดภัย (รปภ.) ของโครงการ



รูปที่ 8 พื้นที่สีเขียวของโครงการ

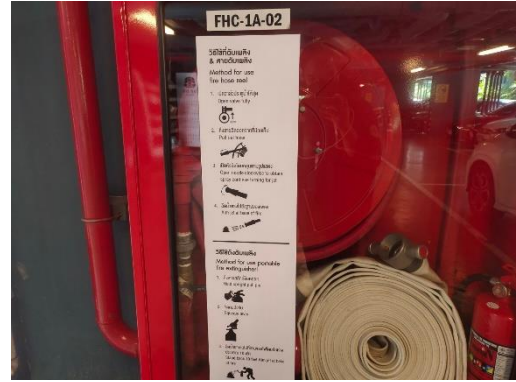


รูปที่ 8 (ต่อ) พื้นที่สีเขียวของโครงการ



รูปที่ 9 ระบายน้ำเสียของโครงการ

การปฏิบัติงานตามมาตรการฯ ของโครงการ The Base Sukhumvit 50 (ชื่อเดิม โครงการ SKV 50)
(ระยะดำเนินการ) นิติบุคคลอาคารชุด The Base Sukhumvit 50



รูปที่ 10 ระบบดับเพลิงและป้องกันอัคคีภัย

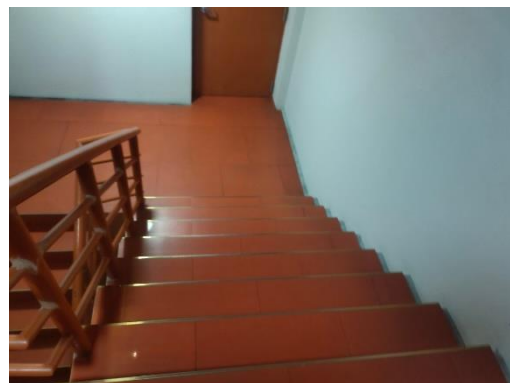
การปฏิบัติงานตามมาตรการฯ ของโครงการ The Base Sukhumvit 50 (ชื่อเดิม โครงการ SKV 50)
(ระยะดำเนินการ) นิติบุคคลอาคารชุด The Base Sukhumvit 50



รูปที่ 10 (ต่อ) ระบบดับเพลิงและป้องกันอัคคีภัย



รูปที่ 11 ป้ายคำแนะนำในการใช้งานระบบดับเพลิง



รูปที่ 12 ป้ายบอกทางหนีไฟ / บันไดหนีไฟ / หน้าตาระบายอากาศ



รูปที่ 12 บ้ายบอกทางหนีไฟ / บันไดหนีไฟ / หน้าตารับอากาศ (ต่อ)



รูปที่ 13 ถังรองรับขยะ และท่อระบายน้ำขยะ



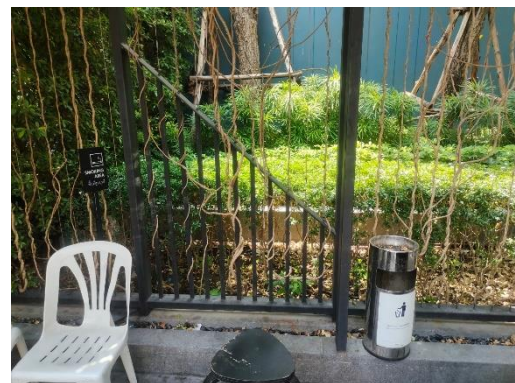
รูปที่ 14 กล้องวงจรปิดภายในพื้นที่โครงการ



รูปที่ 15 ป้ายกรุณาดับเครื่องยนต์



รูปที่ 16 จุดรับส่งอาหาร



รูปที่ 17 พื้นที่สูบบุหรี่

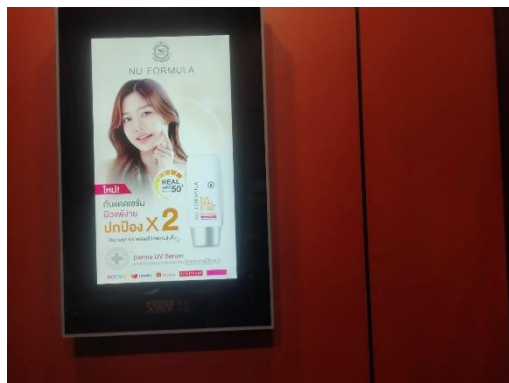
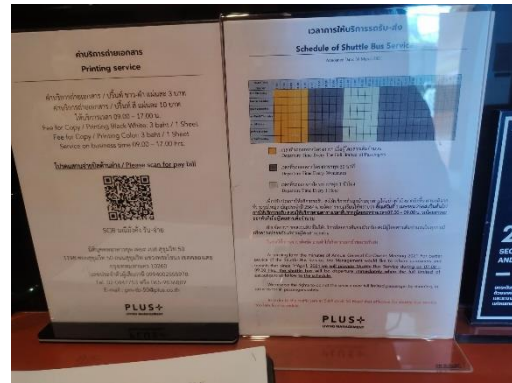
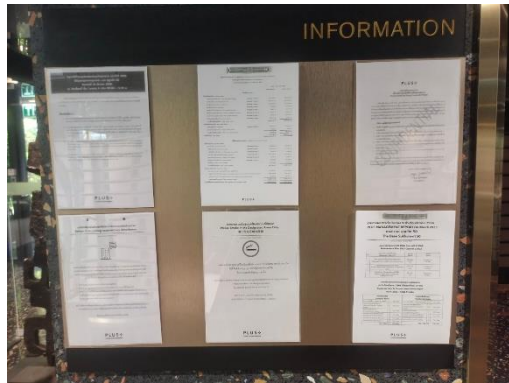


รูปที่ 18 จุดรวมพล



รูปที่ 19 หัวรับน้ำดับเพลิง

การปฏิบัติงานตามมาตรการฯ ของโครงการ The Base Sukhumvit 50 (ชื่อเดิม โครงการ SKV 50)
(ระยะดำเนินการ) นิติบุคคลอาคารชุด The Base Sukhumvit 50



รูปที่ 20 ป้ายประชาสัมพันธ์ผู้พักอาศัยภายในพื้นที่โครงการ



รูปที่ 21 ป้ายรณรงค์การประหยัดน้ำ ประหยัดไฟ



รูปที่ 22 เจ้าหน้าที่ขนย้ายขยะ/อุปกรณ์ป้องกันด้านสุขอนามัย

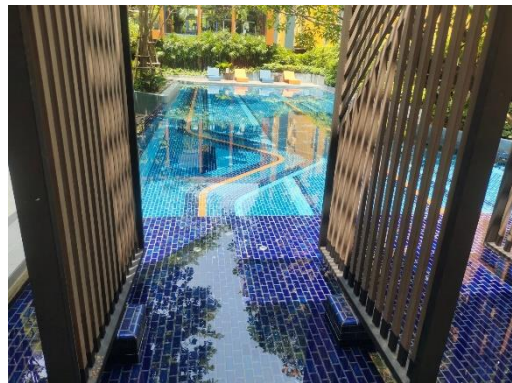
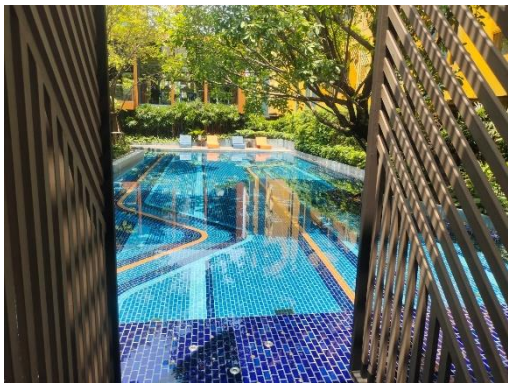


รูปที่ 23 ผังทางหนีไฟตามจุดต่างๆ ในพื้นที่โครงการ

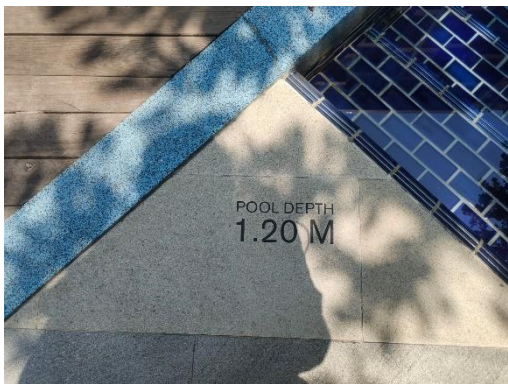


รูปที่ 24 ใบรับรองการบำรุงรักษาลิฟท์

รูปที่ 25 ทำความสะอาดเครื่องปรับอากาศ



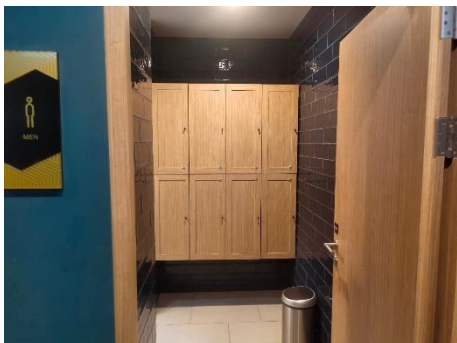
รูปที่ 26 สระว่ายน้ำ



รูปที่ 27 ป้ายบอกระดับความลึกของน้ำ



รูปที่ 28 ห่วงยางชูชีพ/ข้อปฏิบัติการใช้สระว่ายน้ำ



รูปที่ 29 ห้องน้ำชาย / หญิง



รูปที่ 30 จุดล้างตัวก่อนลงสระว่ายน้ำ



รูปที่ 31 อุปกรณ์ทำความสะอาดสระว่ายน้ำ



รูปที่ 32 เจ้าหน้าที่ทำความสะอาดสระว่ายน้ำ



รูปที่ 33 ป้ายติดช่วยเหลือเมื่อเกิดอันตรายจากไฟฟ้า



รูปที่ 34 ห้อง Generator / ช่องระบายอากาศ



รูปที่ 35 ห้องควบคุมไฟฟ้า



รูปที่ 36 ถังน้ำสำรองใต้ดิน



รูปที่ 37 เจ้าหน้าที่ดูแลพื้นที่สีเขียว



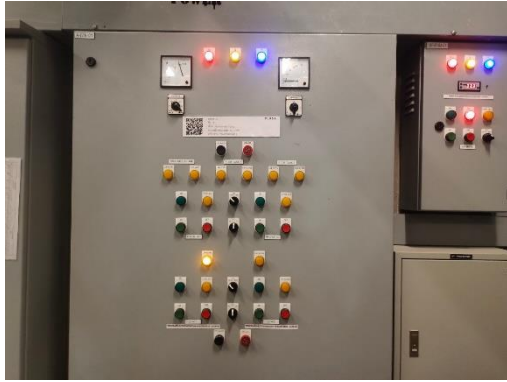
รูปที่ 38 การล้างทำความสะอาดถังสำรองน้ำ



รูปที่ 39 เจ้าหน้าที่ตัดไขมันประเดือน



รูปที่ 40 สูดตะกอนส่วนเกิน



รูปที่ 41 ควบคุมระบบบำบัดน้ำเสีย



รูปที่ 42 สีอาคาร (อ่อน)



รูปที่ 43 ไฟฟ้าส่องสว่างในพื้นที่โครงการ

การปฏิบัติงานตามมาตรการฯ ของโครงการ The Base Sukhumvit 50 (ชื่อเดิม โครงการ SKV 50)
(ระยะดำเนินการ) นิติบุคคลอาคารชุด The Base Sukhumvit 50



รูปที่ 44 ป้ายรณรงค์คัดแยกขยะ



รูปที่ 45 ป้ายห้ามทิ้งขยะลงในชักโครก

สรุปโครงการ	
ระบบ คอมพิวเตอร์	
ประวัติการปฏิบัติงาน	
โครงการ-โครงการ	191
โครงการ-โครงการ	1193
โครงการ-โครงการ	1196
โครงการ-โครงการ	1197
โครงการ-โครงการ	199
โครงการ-โครงการ	1543
โครงการ-โครงการ	1155
โครงการ-โครงการ	1192
โครงการ-โครงการ	1195
โครงการ-โครงการ	1677
โครงการ-โครงการ	1137

รูปที่ 46 เบอร์โทรฉุกเฉิน

การปฏิบัติงานตามมาตรการฯ ของโครงการ The Base Sukhumvit 50 (ชื่อเดิม โครงการ SKV 50)
(ระยะดำเนินการ) นิติบุคคลอาคารชุด The Base Sukhumvit 50



รูปที่ 47 ระบบบำบัดมีเทน



รูปที่ 48 ซุดลอกท่อระบายน้ำ



รูปที่ 49 การจัดอบรมอพยพหนีไฟ



รูปที่ 50 รถเข็น



รูปที่ 51 ห้องงานระบบสระว่ายน้ำ



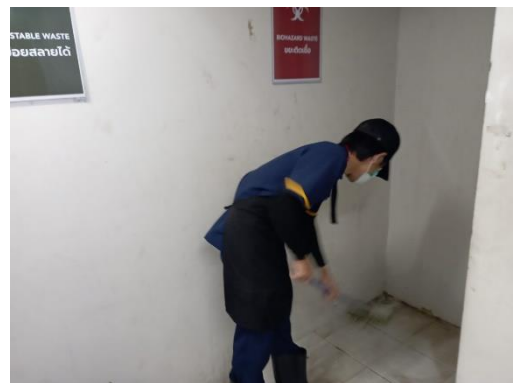
รูปที่ 52 ตารางรกรับ-ส่งของโครงการ



รูปที่ 53 กระงกหนู



รูปที่ 54 ถังสำรองน้ำบาดฟ้า



รูปที่ 55 เจ้าหน้าที่ทำความสะอาดห้องพัสดุฝอย